

COMPORTAMIENTO DE LA VIVIENDA EN COLOMBIA

NUEVA, USADA Y EN ARRIENDO

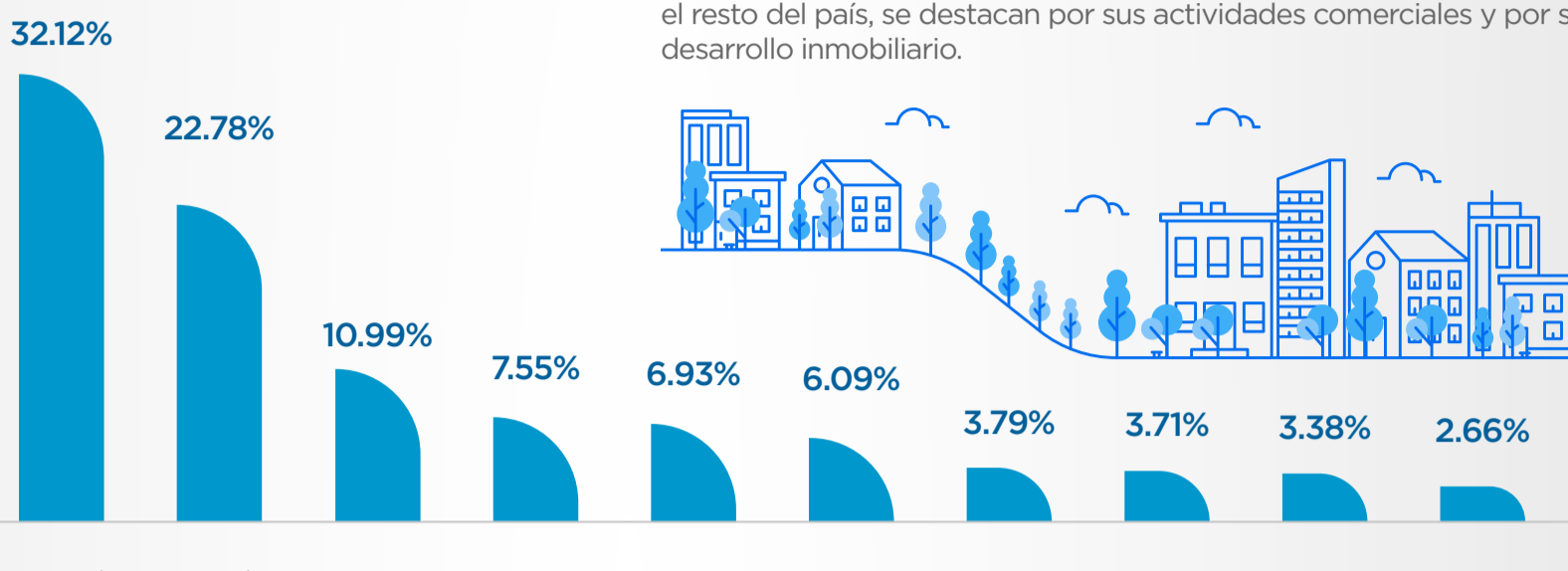
¿Qué tipo de inmueble fue el más solicitado durante el primer trimestre del año? No solo respondemos esta pregunta, sino que te contamos los detalles de la oferta de inmuebles que tuvimos en Colombia.



OFERTA DE VIVIENDA EN COLOMBIA

NUEVA, USADA Y EN ARRIENDO

TOP 10 DE LA OFERTA POR CIUDADES



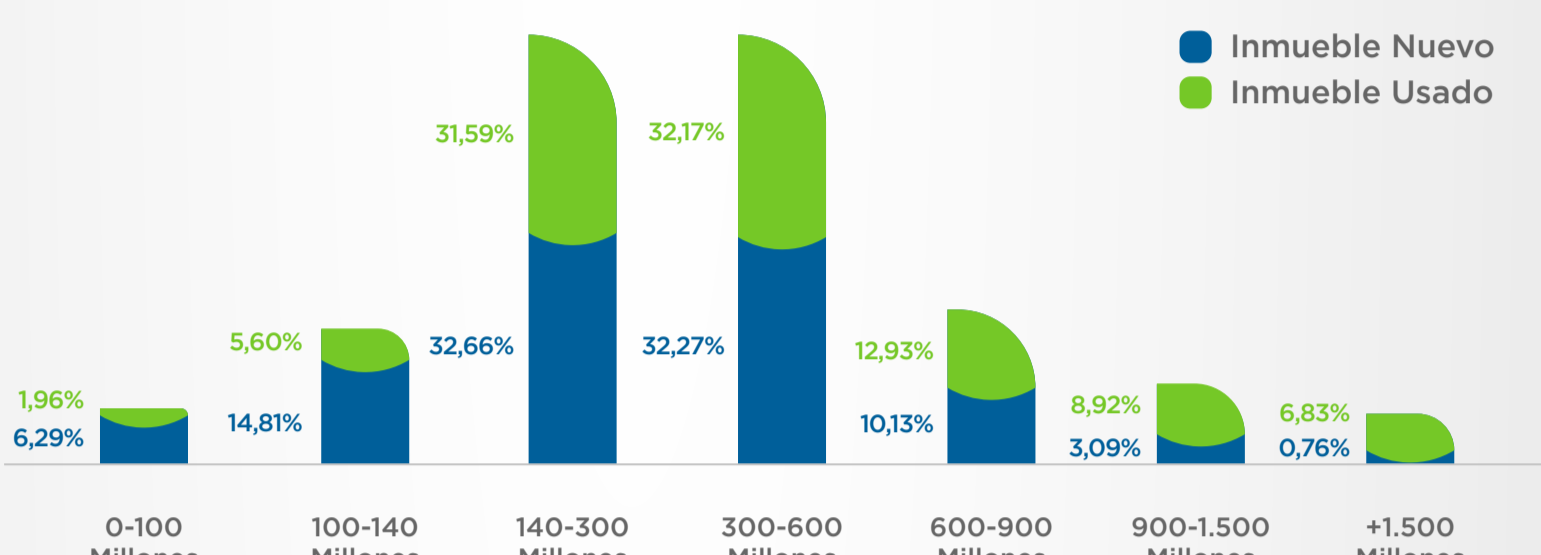
Bogotá (32,12%), Medellín (22,78%), Barranquilla (10,99%) y Cartagena (7,55%) tuvieron la mayor oferta de inmuebles en arriendo y venta durante el primer trimestre del año.

¿Qué hace tan atractivas a estas ciudades? Estas capitales conectan con el resto del país, se destacan por sus actividades comerciales y por su desarrollo inmobiliario.



ANÁLISIS DE PRECIOS

Entre **100 y 300 millones** costaron los inmuebles más ofertados en Colombia a lo largo de enero, febrero y marzo. Este rango de precios se mantuvo tanto para la vivienda **nueva (47,47%)**, como para la **usada (37,19%)**.



En el país, la mediana* del cánon de arriendo en apartamentos estuvo en **\$1.350.000** y la de casas en arriendo en **\$2.500.000**.

*La mediana es el valor intermedio que se obtiene cuando se ordena un conjunto de datos.



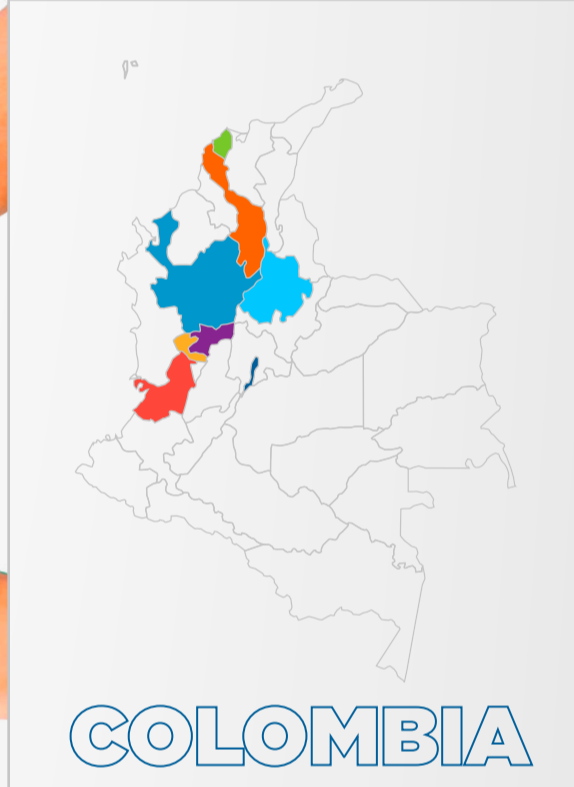
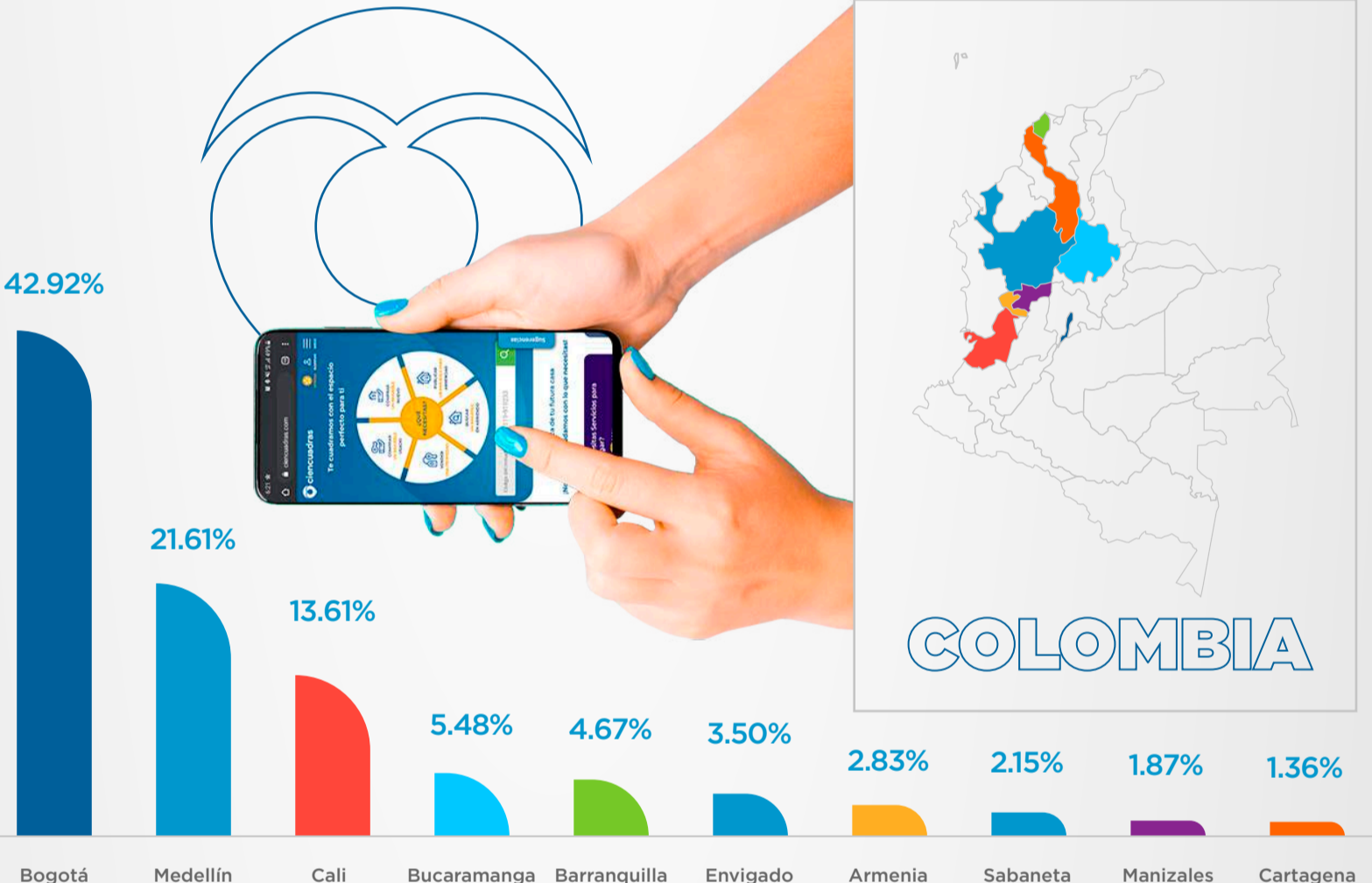
DEMANDA DE VIVIENDA EN COLOMBIA

NUEVA, USADA Y EN ARRIENDO

TOP 10 DE LAS BÚSQUEDAS POR CIUDADES

¡Era de esperarse! La mayoría de consultas (**42,92%**) fueron sobre disponibilidad de inmuebles en la capital del país.

Además, hubo búsquedas significativas en **Medellín (21,61%)** y **Cali (13,61%)**. Todo indica que dentro de la lista de propósitos para el 2021, muchas personas se plantearon cambiar de residencia o buscar un nuevo lugar para vivir.



¿QUÉ CARACTERÍSTICAS TIENEN LOS INMUEBLES MÁS BUSCADOS?

Las viviendas más cotizadas en Colombia cuentan con al menos un parqueadero, mínimo dos habitaciones y tienen entre **30-75 m²** de área construida. Los estratos de viviendas también, mandan la parada cuando se trata de búsquedas de medios nuevos, usados y en arriendo.

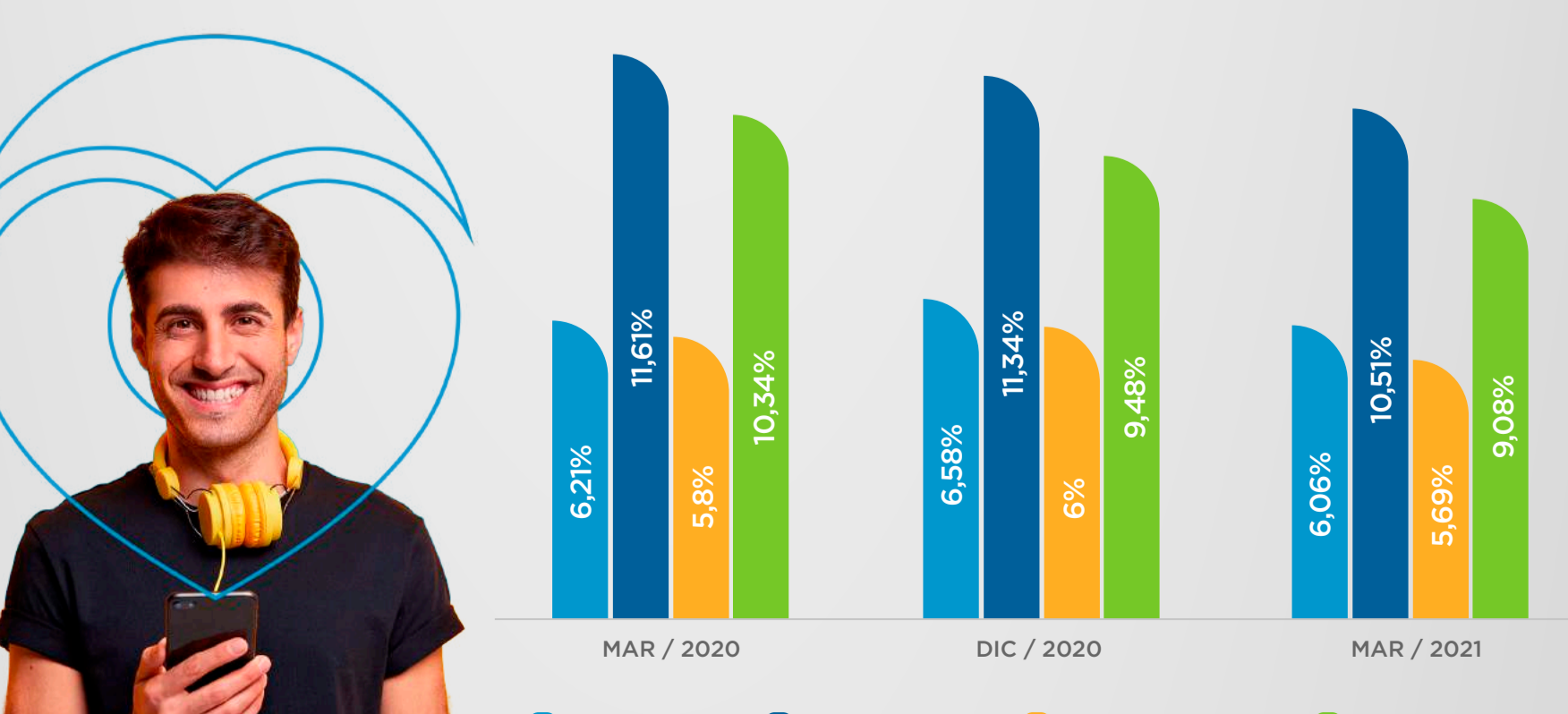
A continuación te presentamos las características más buscadas en las viviendas, según el tipo de transacción:

Transacción	ÁREA CONSTRUIDA	ESTRATO	HABITACIONES	BAÑOS	PARQUEADERO
ARRIENDO	30 - 75 m² 56.43%	2 - 3 76.14%	2 - 3 77.58%	2 82.56%	1 - 2 93.41%
VENTA NUEVO	30 - 75 m² 76.46%	2 - 3 76.09%	2 - 3 92.81%	1 - 2 90.74%	1 63.93%
VENTA USADO	30 - 75 m² 41.32%	2 - 3 66.40%	3 57.59%	2 71.93%	1 - 2 84.32%

CRÉDITOS DE VIVIENDA EN COLOMBIA

TASAS DE CRÉDITO HIPOTECARIO EN COLOMBIA

Conoce los promedios mensuales de las tasas de crédito hipotecario en el país, los datos comprenden información tanto de la vivienda VIS como de la No VIS. Así mismo, te presentamos la información diferenciando entre la unidad de valor real (UVR) y pesos.



Información: Superintendencia Financiera de Colombia. Datos actualizados al 29 de marzo de 2021.